

**19** COLLECTION  
BOOK

**DIAMANTE**



**BASSO**<sup>®</sup>

ITALIAN RACING PASSION



**#WEAREBASSO**  
**#ITALIAN RACING PASSION**  
**#MADE IN ITALY**

# DNA

Since that first day in 1977 our mission has always been to represent the Italian craftsmanship in the world, to produce the best performing and looking bikes in the market.

Here we are more than 40 years later still manufacturing in our home town, and taking our bikes all over the world.

When you own a Basso bike you not only own a bike. You own a part of Italian heritage that represents us, our Italian vision of beauty, our state of the art technology and our passion.

---

*Da quel primo giorno del 1977, la nostra missione è stata di rappresentare la migliore manualità italiana nel mondo, costruendo prodotti con le tecnologie più avanzate ed un'estetica impareggiabile.*

*Dopo più di 40 anni produciamo sempre nella nostra terra natale, e continuiamo a promuovere la stessa missione.*

*Quando possedete un telaio Basso non acquistate solo una bici, ma entrate a far parte di una comunità che rappresenta noi, la nostra visione italiana di bellezza, la nostra migliore tecnologia e la nostra passione.*



# BASSO TECHNOLOGY



## WIND SHAPE

Aerodynamic shapes for maximum air penetration.

Forme aerodinamiche per la massima penetrazione dell'aria.



## CARBON TECH

We use sheets with fibers oriented at 0°, 22°, 45° and 3 types of woven carbon filaments: 1K, 3K and UD.

Utilizziamo fibre orientate a 0°, 22° e 45° e tre tipi di carbonio 1K, 3K and UD.



## UCI APPROVED

The frame is U.C.I. approved.

Il telaio è approvato dall'U.C.I.



## BLADE FRONT

Semi-integrate front fork/frame/stem/headset.

Forcella e attacco semi-integrati al telaio.



## DIRECTMOUNT

Frame designed for double pivot direct mount brakes.

Telaio sviluppato per freni direct mount doppio pivot.



## 3B VIBRATION DAMPENING

The seat clamping is totally masked and invisible on the frame. Not only nice to look at but also technically innovative. Getting way ahead of the usual clamp-ring/screw holding the seat post, or the extra bulking knot on the frame to house the seat screw; The 3B-BASSO (pat.) triple point fixing becomes a solid structure between seat-post and seat-tube.

This system is slim, invisible and strong. In addition to all of this the extra rubber gusset in connection with the 3B-BASSO (pat.) has an anti vibration function which anyone can appreciate on rough surface roads.

Il bloccaggio sella è totalmente mascherato e invisibile sul telaio. Non solo bello da vedere, ma anche tecnicamente innovativo. Lasciandoci alle spalle i tradizionali sistemi come anello/vite per fissare il reggisella, o il rigonfiamento nel carbonio per far posto ad una vite interna, abbiamo sviluppato un sistema nuovo: il sistema di fissaggio "3B-BASSO" (pat.) che utilizza tre punti di bloccaggio creando un corpo solido tra reggisella e tubo sella.

Questo sistema è leggero, invisibile e forte. In aggiunta a queste caratteristiche, abbiamo inserito uno spessore in gomma che abbinato al "3B-BASSO" (pat.) ha una funzione anti vibrazione. Tutti potranno apprezzarne il comfort extra che ne deriva specialmente su strade con superficie sconnessa.



## TAPERED HEADSET

Headset and fork 1-1/8" to 1.5" for more rigidity.

Serie sterzo e forcella da 1-1/8" a 1.5" per una rigidità superiore.



## DOUBLE FIT

The frame can be used with mechanical or electronic group.

Il telaio può essere utilizzato con gruppo meccanico o elettronico.



## ALLOY FREE

Monocoque frame without aluminium reinforcement parts.

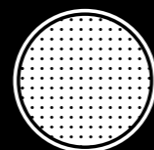
Telaio monoscocca senza parti di rinforzo in alluminio.



## DISC

Frame designed for disc brakes

Telaio pensato e realizzato per l'uso del freno a disco.



## EGG SHELL PAINT

**What is "Egg Shell paint"?** First of all it is something really special that you will see only on a Basso bike.

It is a new paint that we have developed for the bike industry. This paint is highly used in furniture and interior design but was never applied in the sports segment.

Why do we call it "Egg Shell paint"? With the frame in front you will clearly see that the surface of the paint looks and feels like egg shell. Just like the egg shell the surface finish is super hard; this makes this frame scratch resistant and much easier to clean.

At sight this paint is very similar to a matt finish. Is the painting process also special?

The raw frame has to have a perfect finish in order to obtain a result that can meet the Basso bikes quality standards. We are proud of this limited edition.

**Che cosa è la finitura a "Buccia d'uovo"?** Qualche cosa di veramente speciale, che si può trovare solo sui telai BASSO.

E' un nuovo tipo di finitura che abbiamo sviluppato per il settore delle bici. Questa vernice è già largamente usata nel settore dell'interior design ma non è mai stata prima applicata ai prodotti per lo sport.

Si chiama "Buccia d'uovo" perchè è come appare la superficie finita, sia all'occhio che al tatto.

Come un guscio d'uovo è resistente ai graffi e molto facile da pulire.

Il telaio grezzo deve avere una superficie perfettamente rifinita per ottenere il risultato che sia in linea con gli standard di qualità di Basso. Siamo orgogliosi di questa edizione speciale.



## COMFORT KIT

From RACING to COMFORT position with the same bike. Choose between 4 and more different approaches according to your riding style. With COMFORT KIT you can obtain a 2 cm higher position, maintaining the frame's characteristics of rigidity and precision.

The kit is included with the frame.

Per portare la vostra posizione da "racing" a "sport". Potete scegliere fra 4 o più diverse posizioni, a seconda del vostro stile di guida.

Con il COMFORT KIT potete ottenere fino a 2 cm di posizione di guida più rialzata, senza perdere le

caratteristiche di rigidità e precisione del telaio.

Il Kit è incluso con il telaio.



RACE  
+00mm



INTERMEDIATE  
KIT COMFORT  
+20mm



RACE PLUS  
SPACER  
+5mm or more



COMFORT  
KIT COMFORT  
& SPACER  
+25mm or more



SCRATCH  
RESISTANT



EASY  
CLEANING



ORIGINAL  
TOUCH

# BASSO FRAME TECHNOLOGY

DIAMANTE SV®

100% 3K Torayca HMCF  
T1000 and T800

LAY-UP STRUCTURE:  
**Top tube:** 1 x 0° + 1 x 30° + 2 x 45°. **Down tube:** 1 x 0° + 1 x 30° + 2 x 45°.  
**HT:** 2 x 0° + 3 x 30° + 1 x 90°. **ST:** 1 x 0° + 1 x 30° + 1 x 45° + 1 x 90°.  
**CS and ST:** 2 x 0° + 2 x 30° + 1 x 45°

DIAMANTE®

100% 1K Torayca HMCF  
T1000 and T800

LAY-UP STRUCTURE:  
**Top Tube:** 1 x 0° + 1 x 22° + 2 x 45°. **Down tube:** 2 x 0° + 1 x 22° + 2 x 45°.  
**HT:** 2 x 0° + 3 x 45°. **ST:** 1 x 0° + 3 x 22°.  
**CS and ST:** 1 x 0° + 3 x 22° + 1 x 45°

ASTRA®

100% 3K Torayca HMCF  
T700-MR60

LAY-UP STRUCTURE:  
**Top Tube:** 1 x 0° + 1 x 22° + 2 x 45°. **Down tube:** 2 x 0° + 1 x 22° + 2 x 45°.  
**HT:** 2 x 0° + 4 x 45°. **ST:** 1 x 0° + 3 x 22°.  
**CS and ST:** 1 x 0° + 3 x 22° + 1 x 45°.

VENTA®

100% UD Torayca  
TR50 and MR60

LAY-UP STRUCTURE:  
**Top Tube and Down Tube:** 1 x 0° + 1 x 22° + 2 x 45°.  
**HT:** 2 x 0° + 4 x 45°. **ST:** 1 x 0° + 3 x 22°.  
**CS and ST:** 1 x 0° + 3 x 22° + 1 x 45°.

PALTA®

100% 3K Torayca HMCF  
T700-MR60

LAY-UP STRUCTURE:  
**Top Tube:** 1 x 0° + 1 x 22° + 2 x 45°. **Down tube:** 2 x 0° + 1 x 22° + 2 x 45°.  
**HT:** 2 x 0° + 4 x 45°. **ST:** 1 x 0° + 3 x 22°.  
**CS and ST:** 1 x 0° + 3 x 22° + 1 x 45°.

FASTCROSS®

100% UD Torayca  
TR50 and MR60

LAY-UP STRUCTURE:  
**Top Tube and Down Tube:** 1 x 0° + 1 x 22° + 2 x 45°.  
**HT:** 2 x 0° + 4 x 45°. **ST:** 1 x 0° + 3 x 22°.  
**CS and ST:** 1 x 0° + 3 x 22° + 1 x 45°.

KONUS®

100% Torayca HMCF  
T700

LAY-UP STRUCTURE:  
**Top Tube:** UD Carbon 45°/0°/90° 3K with reinforced sections.  
**Seat Tube:** UD Carbon 30°/0°. **Bottom Bracket:** UD 45°/0° 3K flat with reinforced sections. **TT-DT:** UD 30°/0°. **SS-CS:** UD 45

PISTA®

100% Torayca HMCF  
T700

LAY-UP STRUCTURE:  
**Top Tube:** UD Carbon 45°/0°/90° 3K with reinforced sections.  
**Seat Tube:** UD Carbon 30°/0°. **Bottom Bracket:** UD 45°/0° 3K flat with reinforced sections. **TT-DT:** UD 30°/0°. **SS-CS:** UD 45°

VIPER® ULISSE®

Steel Alloy  
Chrome-Molybdenum

LAY-UP STRUCTURE:  
**Top tube:** thickness 0,60/0,40/0,60 section 23x35  
**Seat Tube:** thickness 0,80/0,45/0,60 section d 31,7  
**Down Tube:** thickness 0,60/0,45/0,60 section 42x35



# INDEX

## BIKE



ROAD

- 10 Diamante SV
- 18 Diamante
- 26 Astra
- 32 Venta



GRAVEL

- 36 Palta



CYCLO-CROSS

- 42 Fastcross



TRI | CRONO

- 44 Konos



TRACK

- 46 Pista

### STEEL ROAD

- 48 Viper

### STEEL URBAN

- 49 Ulisse

## APPAREL 50



55

## WHEELS 56

## ACCESSORIES 58

What can you improve when you are already making a bike that everybody prizes for its lightness, super handling in extreme rides, fantastic downhill performance.

We have improved the air penetration by designing new tube shapes, and reactivity by making a straight blade front fork. We have also applied the new system with double pivot brake fixing. And much more.

Diamante SV introduces the "3B-BASSO" (patented) clamp system. The seat clamping is totally masked and invisible on the frame. Not only nice to look at but also technically innovative.

Getting way ahead of the usual clamp-ring/screw holding the seat post, or the extra bulking knot on the frame to house the seat screw; The 3B-BASSO (pat.) triple point fixing becomes a solid structure between seat-post and seat-tube. This system is slim, invisible and strong. In addition to all of this the extra rubber gusset in connection with the 3B-BASSO (pat.) has an anti vibration function which anyone can appreciate on rough surface roads.

*Che cosa si può migliorare quando si sta già facendo una bici premiata da tutti per la sua leggerezza, eccellente maneggevolezza, estrema reattività e fantastica prestazione in discesa?*

*Abbiamo migliorato la penetrazione dell'aria attraverso la progettazione di nuove forme di tubi, e la reattività del suo telaio realizzando una forcella anteriore con i foderi diritti. Abbiamo inoltre applicato il nuovo sistema del fissaggio dei freni con doppio perno. E molto altro ancora.*

*Diamante SV utilizza l'innovativo sistema di bloccaggio chiamato 3B-BASSO (brevettato) clamp. La chiusura del reggisella è totalmente mascherata e invisibile sul telaio. Non solo bella da vedere, ma anche tecnicamente innovativa.*

*Abbiamo guardato più avanti della solita vite di fissaggio del reggisella, o l'eccessiva e pesante massa di carbonio utilizzata per ospitare la vite di chiusura. Il fissaggio a triplo punto brevettato con il nome "3B-BASSO" (brev.) diventa una struttura solida tra reggisella e tubo sella. Questo sistema è sottile, invisibile e forte. In aggiunta a queste caratteristiche meccaniche abbiamo aggiunto al "3B-BASSO" (brev.) un collare in gomme che ha una funzione anti-vibrazione che chiunque può apprezzare su strade con superficie sconnessa.*

## TECHNOLOGY



## OPTIONAL GROUPS

**SUPER RECORD EPS 125** - 34/50 or 39/53 or 36/52

**DURA ACE** - 34/50 or 39/53

**SUPER RECORD 125** - 34/50 or 39/53 or 36/52

**ULTEGRA D12** - 34/50 or 39/53 or 36/52

**DURA ACE D12** - 34/50 or 39/53

**ULTEGRA** - 34/50 or 39/53 or 36/52

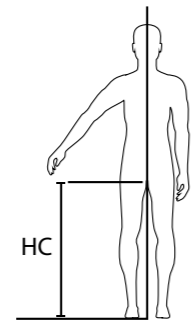
## OPTIONAL WHEELS

**Microtech M150** (clincher) - **Microtech M138** (tubular) - **Microtech MCT38**

**Microtech MR38C** - **Campagnolo Bora Ultra 50 Dark** - **Campagnolo Bora One 35 Dark**

## STANDARD SIZE COMPONENTS ON ASSEMBLED BIKES

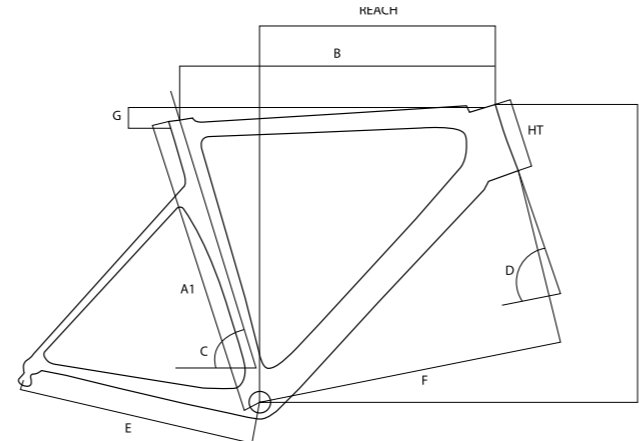
bike size	45	48	51	53	56	58	61
handlebar width (mm)	420	440	440	440	440	440	460
stem lenght (mm)	90	100	100	110	110	120	120
crank lenght (mm)	170	170	172.5	172.5	172.5	172.5	172.5



HC

45 60/65 cm  
48 66/75 cm  
51 76/79 cm  
53 80/83 cm  
56 84/86 cm  
58 87/89 cm  
61 90/95 cm

RECOMENDED FRAME SIZE/INSEAM HIGH CHART



A1	bike size	45	48	51	53	56	58	61
B	top tube (mm)	505	515	525	545	560	575	590
R	reach (mm)	381	382	386	393	395	397	396
S	stack (mm)	493	493	518	530	557	580	614
C	seat tube angle (degree)	76	75	75	74	73.5	73	72.5
D	steering tube angle (degree)	71.8	71.8	72	72.3	73.5	73.5	74
E	chain-stay lenght (mm)	400	400	400	400	402	406	406
F	bb to fork lenght (mm)	573	574	583	592	590	599	602
G	slope (mm)	70	43	38	34	33	38	45
HT	headtube (mm)	90	90	115	127	145	169	203

## BIKE SPECS

**handlebar** - Microtech Quantum Carbon Compact

**stem** - Diamante Alloy

**seatpost** - Diamante Carbon

**group** - Campagnolo Super Record 12s

**wheels** - Campagnolo Bora Ultra 50mm

**saddle** - Astute Skylite 3.0 Carbon

**weight:** 6.5 Kg





## BIKE SPECS

**handlebar** - Microtech Quantum Carbon Compact  
**stem** - Diamante Alloy  
**seatpost** - Diamante Carbon  
**group** - Dura Ace Di2  
**wheels** - Microtech M150 Clincher  
**saddle** - Astute Skylite 3.0 Carbon  
**weight**: 6.8 Kg







### BIKE SPECS

- handlebar** - Microtech Quantum Carbon Compact
  - stem** - Diamante Alloy
  - seatpost** - Diamante Carbon
  - group** - Dura Ace
  - wheels** - Microtech M150 Climcher
  - saddle** - Astute Skylite 3.0 Carbon
- weight:** 6.6 Kg



# DIAMANTE SV<sup>®</sup>

## DISC

Aerodynamics, acceleration, technology and design are the DNA of Diamante SV. With the introduction of disk brakes this model evolves maintaining the same style and performance that have been developed by Basso bikes in this AERO project. This is how Diamante SV DISC becomes the ultimate machine.

The great northern classics, the infamous Paris-Roubaix, la Strade Bianche will be competitions that every rider will be able to handle knowing that the bike is fully reliable in any situation helping to keep focus only on the effort. Whatever rolls under your wheels this bike will be able to handle safely.

This frame is very unique thanks to the excellent care to details: T1000 carbon fibers, flat mount brake calipers, internal routing of both front and rear brakes, 160mm diameter rotors, 28mm tire clearance and 12mm front and rear through axles.

These are only some aspects that differ our frames from the mass. Our roots and our history oblige us to create and develop new projects year after year and this is why we are proud to say #WEAREBASSO.

*Aerodinamica, accelerazione, tecnica e design sono il DNA del modello Diamante SV. Con l'adozione dei freni a disco questo modello diventa ancora più evoluto, mantenendo lo stesso stile, la stessa eleganza e le stesse funzionalità che sono state sviluppate da Basso nel progetto AERO. E' così che il Diamante SV DISC raggiunge il top della performance.*

*Le grandi classiche del nord, la massacrante Parigi-Roubaix, la Strade Bianche, saranno competizioni che ogni ciclista potrà affrontare senza timore, affidandosi totalmente alla propria bicicletta e pensando solamente a dare il massimo. Non dovrete preoccuparvi di tutto ciò che scorrerà sotto le ruote della vostra Diamante SV DISC: sarà un attimo di vita che non condizionerà in nessun modo il vostro procedere regolare, perché avrete a disposizione un mezzo perfetto per ogni situazione!*

*Fibre di carbonio T1000, attacchi pinze freno di tipo Flat Mount a contatto diretto con il telaio, passaggio del cavo idraulico interno anche alla forcella, dischi da 160mm, capacità di alloggiare coperture fino a 28mm, perni passanti da 12mm, Queste sono solo alcune delle caratteristiche che differenziano i nostri telai dalla massa, dai telai comuni. Il nostro spirito di appartenenza ci fa studiare e creare sempre qualcosa di migliore di stagione in stagione ed e' grazie a questi progetti unici che siamo orgogliosi di dire: #WEAREBASSO.*

### OPTIONAL GROUPS

**SUP REC MECHANIC DISC 12S** - 34/50 or 39/53 or 36/52  
**DURA ACE DI2 DISC** - 34/50 or 39/53

**ULTEGRA 8070 DI2 DISC** - 34/50 or 39/53 or 36/52  
**ULTEGRA 8020 DISC** - 34/50 or 39/53 or 36/52

### OPTIONAL WHEELS

**Microtech MR38 Disc** - **Microtech MCT38 Disc**- **Campagnolo** Bora One 35 Dark - **Campagnolo** Bora One 50 Dark

### BIKE SPECS

**handlebar** - Microtech Quantum Carbon Compact  
**stem** - Diamante Alloy  
**seatpost** - Diamante Carbon  
**group** - Shimano Ultegra Di2 Disc  
**wheels** - Microtech MR38 Disc  
**saddle** - Astute Skylite 3.0 Carbon

**weight:** 7.6 Kg

**Through axle** - 12x100 front, 12x142 rear  
**BB set** - 86.5x41 press fit



# DIAMANTE<sup>®</sup>

The new Diamante is a statement of the Basso Bikes identity that is represented by timeless elegance, care to details that belong to highly experienced artisans, excellent craftsmanship and use of the best and most performing materials.

We have updated the tubing shapes, improved the materials and further developed the technology. In this new model design and R&D meet in the rounded tubing that allow an increase in performance. Bottom bracket flex is now 0.4mm and head tube torsion 0.2mm, a 50% improved performance on the previous Diamante model. We have updated the tire clearance to 28mm and brought the newly developed "3B seat clamp system" from the Diamante SV. Frame kit includes seat post, stem, 3 Basso carbon spacers and the new 10mm Diamante spacer. Diamante is now available with disk brakes or direct mount rim brakes and in 5 exclusive and proprietary colors: Lunar Blue, Rubin Red, Italia, Selenite Gray and Electric Sky.

*Il nuovo Diamante rappresenta l'identità di Basso, contraddistinta da un'eleganza senza tempo, dettagli all'insegna dell'alta artigianalità, eccellenza nella manifattura e materiali di qualità superiore. Il design dei tubi è stato aggiornato ed è stato ottimizzato l'utilizzo dei materiali. Design e tecnologia si uniscono nei tubi a sezione tonda che permettono un miglioramento delle prestazioni. La flessione sul movimento centrale è ora di 0.4mm mentre la torsione sul tubo sterzo è stata ridotta a 0.2mm, un miglioramento del 50% rispetto al precedente modello. Abbiamo aumentato il passaggio ruota permettendo l'uso di copertoni con sezione 28mm e trasportato il "3B clamp system" dal modello Diamante SV, che permette un assorbimento delle vibrazioni sul tubo sella. Il kit telaio include anche uno speciale spessore Diamante da 10mm oltre ai tradizionali 3 spessori da 5mm. Diamante è disponibile in versione disk brake o direct mount brakes e in 5 esclusive colorazioni: Lunar Blue, Rubin Red, Italia, Selenite Gray and Electric Sky.*

## TECHNOLOGY



## OPTIONAL GROUPS

**SUPER RECORD EPS 125** - 34/50 or 39/53 or 36/52

**DURA ACE** - 34/50 or 39/53

**SUPER RECORD 125** - 34/50 or 39/53 or 36/52

**ULTEGRA D12** - 34/50 or 39/53 or 36/52

**DURA ACE D12** - 34/50 or 39/53

**ULTEGRA** - 34/50 or 39/53 or 36/52

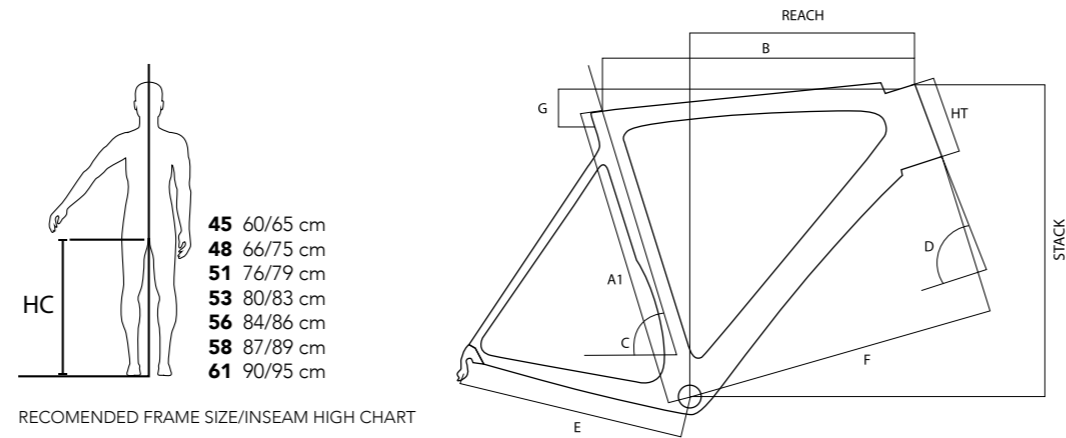
## OPTIONAL WHEELS

**Microtech M150** (clincher) - **Microtech M138** (tubular) - **Microtech MCT38**

**Microtech MR38C** - **Campagnolo Bora Ultra 50 Dark** - **Campagnolo Bora One 35 Dark**

## STANDARD SIZE COMPONENTS ON ASSEMBLED BIKES

bike size	45	48	51	53	56	58	61
handlebar width (mm)	420	440	440	440	440	440	460
stem length (mm)	90	100	100	110	110	120	120
crank length (mm)	170	170	172.5	172.5	172.5	172.5	172.5



RECOMMENDED FRAME SIZE/INSEAM HIGH CHART

	45	48	51	53	56	58	61
A1 bike size	45	48	51	53	56	58	61
B top tube (mm)	505	515	525	545,4	560	575	590
R reach (mm)	379,5	377,5	383,6	390,4	392,2	394,8	393,2
S stack (mm)	503,4	513,1	527,8	540,3	566,6	589,6	624,2
C seat tube angle (degree)	76	75	75	74	73.5	73	72.5
D steering tube angle (degree)	71.8	71.8	72	72.3	73.5	73.5	74
E chain-stay length (mm)	400	400	400	400	402	406	406
F bb to fork length (mm)	573,6	574,8	583,8	591,9	589,5	598,9	602,2
G slope (mm)	86,5	71,7	57,3	52,2	50,7	55,9	63,5
HT headtube (mm)	100	110	125	137	155	179	213

## BIKE SPECS

**handlebar** - Microtech Quantum Carbon Compact

**stem** - Diamante Alloy

**seatpost** - Diamante Carbon

**group** - Shimano Dura Ace Di2

**wheels** - Microtech M150 Clincher

**saddle** - Astute Skylite 3.0 Carbon

**weight**: 6.8 Kg





## BIKE SPECS

**handlebar** - Microtech Quantum Integra Handlebar  
**stem** - Diamante Alloy  
**seatpost** - Diamante Carbon  
**group** - Campagnolo Super Record 12s  
**wheels** - Microtech M150 Clincher  
**saddle** - Astute Skylite 3.0 Carbon

**weight:** 7.1 Kg



## BIKE SPECS

**handlebar** - Microtech Quantum Carbon Compact  
**stem** - Diamante Alloy  
**seatpost** - Diamante Carbon  
**group** - Shimano Ultegra Di2  
**wheels** - Microtech MR38 Clincher  
**saddle** - Astute Skylite 3.0 Carbon

**weight:** 7.2 Kg



## BIKE SPECS

**handlebar** - Microtech Quantum Carbon Compact  
**stem** - Diamante Alloy  
**seatpost** - Diamante Carbon  
**group** - Campagnolo Super Record 12s  
**wheels** - Microtech M138 Tubular  
**saddle** - Astute Skylite 3.0 Carbon

**weight:** 6.5 Kg



# DIAMANTE<sup>®</sup> DISC



**DIAMANTE**

## BIKE SPECS

- handlebar - Microtech Quantum Carbon Compact
- stem - Diamante Alloy
- seatpost - Diamante Carbon
- group - Shimano Dura Ace Di2 Disc
- wheels - Microtech MR38 Disc
- saddle - Astute Skylite 3.0 Carbon

weight: 7.4 Kg

Through axle - 12x100 front, 12x142 rear  
 BB set - 86.5x41 press fit



## OPTIONAL GROUPS

- SUP REC MECHANIC DISC 12S - 34/50 or 39/53 or 36/52
- DURA ACE DI2 DISC - 34/50 or 39/53
- ULTEGRA 8070 DI2 DISC - 34/50 or 39/53 or 36/52
- ULTEGRA 8020 DISC - 34/50 or 39/53 or 36/52

## OPTIONAL WHEELS

- Microtech MR38 Disc - Microtech MCT38 Disc - Campagnolo Bora One 35 Dark - Campagnolo Bora One 50 Dark

Available in all Diamante SV colors range.  
 Disponibile in tutti i colori della gamma Diamante SV.

- Selenite Gray
- Electric Sky
- Lunar Blue
- Italy

A protagonist in the hi-performance cycling world. The new hi-modulus carbon fibre monocoque frame uses Basso experience in the placement of the direction of the single layers of fibres, creating a main triangle with optimized shaped profiles, which allows a higher resistance to flex and torsion, with as much weight reduction as possible. Astra is a 100% carbon monocoque frame including the bottom bracket and all the bearing housings. The result is a single mould process without the use of different materials.

Cone shaped and edge profiled head tube. The edged shaped rear area of the head tube, which links directly to the two main tubes of the front triangle and in a continuous line to the rear seat stays not only gives the new ASTRA a unique look, but also allows us to maximize rigidity and strength with increased riding precision and great reactivity in the standing position. The larger basis of the head tube creates a wider and more rigid surface, erasing the weaker structural spots. The new BB shell construction procedures, previously only used in our top of the line model DIAMANTE, is now adopted for the ASTRA: the carbon fibre bottom bracket shell made from a single moulding allows us to have a perfect compact structure which gives torsion-free pedalling even at extreme loads, and keep the weight as low as possible. Brand monocoque fork with the 1"-1/8 upper bearing housed directly in the carbon.

*Una nuova protagonista nel mondo del ciclismo hi-performance. Il nuovo telaio monoscocca in carbonio utilizza tutta l'esperienza Basso nel posizionamento dei singoli strati di fibra grazie alla quale si è riusciti a creare un triangolo principale con profili sagomati ottimizzati, che permette una maggiore resistenza alla flessione e torsione assieme ad una notevole perdita di peso. Astra è un telaio monoscocca 100% in carbonio compresa la zona del movimento centrale e tutte le sedi dei cuscinetti. Il risultato è un unico ed uniforme frame in carbonio. La nuova forma a D rovesciata del nuovo telaio che dalla zona anteriore arriva fino ai foderi superiori ed inferiori del carro, oltre a donare alla nuova Astra un look unico, ci permette di massimizzare la rigidità e la resistenza restituendo una maggiore precisione di guida e una grande reattività in posizione eretta. La grande base del tubo di sterzo crea una superficie più ampia e più rigida, eliminando eventuali punti strutturalmente deboli. BB shell: le nuove procedure di costruzione, precedentemente utilizzate solo nella nostra top di gamma DIAMANTE, sono ora adottate su ASTRA: la scatola del movimento centrale in fibra di carbonio realizzata grazie ad un unico stampaggio ci permette di avere una struttura perfettamente compatta libera da torsione e da inutili aggiunte di peso. Forcella: la forcella monoscocca tapered è stata realizzata per permettere l'alloggiamento del cuscinetto superiore direttamente sul carbonio eliminando così eventuali problemi di interfaccia tra forcella e l'alloggiamento del cuscinetto all'interno del telaio.*

## TECHNOLOGY



## OPTIONAL GROUPS

**SUPER RECORD EPS 12S** - 34/50 or 39/53 or 36/52

**SUPER RECORD 12S** - 34/50 or 39/53 or 36/52

**DURA ACE D12** - 34/50 or 39/53

**DURA ACE** - 34/50 or 39/53

**ULTEGRA D12** - 34/50 or 39/53 or 36/52

**ULTEGRA** - 34/50 or 39/53 or 36/52

**105 R7000 NEW** - 34/50

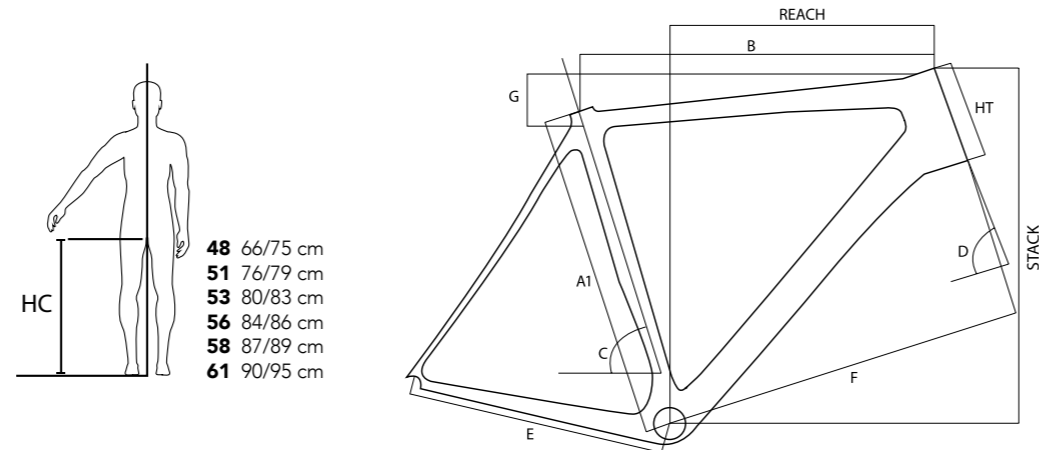
## OPTIONAL WHEELS

**Microtech M150 (clincher)** - **Microtech M138 (tubular)** - **Microtech MCT38**

**Microtech MR38C** - **Campagnolo Bora Ultra 50 Dark** - **Campagnolo Bora One 35 Dark**

## STANDARD SIZE COMPONENTS ON ASSEMBLED BIKES

bike size	48	51	53	56	58	61
handlebar width (mm)	440	440	440	440	440	460
stem lenght (mm)	100	100	110	110	120	120
crank lenght (mm)	170	172.5	172.5	172.5	172.5	172.5



A1	bike size	48	51	53	56	58	61
<b>B</b>	top tube (mm)	510	525	545	560	575	590
<b>R</b>	reach (mm)	376	380	386	388	390	389
<b>S</b>	stack (mm)	516	541	553	580	603	637
<b>C</b>	seat tube angle (degree)	75	75	74	73.5	73	72.5
<b>D</b>	steering tube angle (degree)	71.8	72	72.3	73.5	73.5	74
<b>E</b>	chain-stay lenght (mm)	400	400	404	406	406	410
<b>F</b>	bb to fork lenght (mm)	576	584	586	590	599	602
<b>G</b>	slope (mm)	54	49	51	49	49	49
<b>HT</b>	headtube (mm)	113	138	152	170	194	225

## BIKE SPECS

**handlebar** - Microtech Quantum Carbon Compact  
**stem** - Diamante Alloy  
**seatpost** - Basso Carbon  
**group** - Shimano Dura Ace  
**wheels** - Microtech M150 Clincher  
**saddle** - San Marco Mantra Dynamic

**weight:** 7.1 Kg



### BIKE SPECS

**handlebar** - Microtech Quantum Carbon Compact  
**stem** - Diamante Alloy  
**seatpost** - Basso Carbon  
**group** - Shimano Ultegra  
**wheels** - Microtech MR38 Clincher  
**saddle** - San Marco Mantra Dynamic

**weight:** 7.4 Kg



### BIKE SPECS

**handlebar** - Microtech Quantum Carbon Compact  
**stem** - Diamante Alloy  
**seatpost** - Basso Carbon  
**group** - Shimano Ultegra  
**wheels** - Microtech MR38 Clincher  
**saddle** - San Marco Mantra Dynamic

**weight:** 7.4 Kg







## BIKE SPECS

**handlebar** - Microtech Quantum Carbon Compact  
**stem** - Diamante Alloy  
**seatpost** - Basso Carbon  
**group** - Shimano Ultegra Di2 Disc  
**wheels** - Microtech MR38 Disc  
**saddle** - San Marco Mantra Dynamic

**weight:** 7.7 Kg

**Through axle** - 12x100 front, 12x142 rear  
**BB set** - 86.5x41 press fit



### OPTIONAL GROUPS

**SUP REC MECHANIC DISC 12S** - 34/50 or 39/53 or 36/52  
**DURA ACE DI2 DISC** - 34/50 or 39/53

**ULTEGRA 8070 DI2 DISC** - 34/50 or 39/53 or 36/52  
**ULTEGRA 8020 DISC** - 34/50 or 39/53 or 36/52

### OPTIONAL WHEELS

**Microtech MR38 Disc** - **Microtech MCT38 Disc**- **Campagnolo Bora One 35 Dark** - **Campagnolo Bora One 50 Dark**

Available in all Astra colors range.  
 Disponibile in tutti i colori della gamma Astra.





ROAD

# VENTA®

We wanted to create a bike with a very fresh look but keeping an easy and classical geometry. As Diamante and Astra this frame is an alloy free monocoque, meaning there is no aluminum in the bearing's holders (bb and head tube area). Venta is for the pro-racer and the passionate amateur. Featuring 6 available sizes and distinctive new colours. Tubing shape and frame shape in general come from a very accurate design study. Internal cable routing, Di2 and Eps compatible. It is a hi-quality frame that can be assembled into a bike up to your expectations.

Venta ha un look fresco e moderno, senza abbandonare le linee classiche arrotondate dei migliori telai di scuola italiana. Anche Venta è in monoscocca di carbonio senza inserimenti di alloggiamenti in alluminio per i cuscinetti di BB e serie sterzo. Più leggerezza e meno tensioni fra materiali di diversa natura sono un plus di tutti i nostri modelli. Cavi con passaggi interni, predisposta per Di2 e EPS, è un modello di altissima qualità che si presta anche ad assemblaggi di alta gamma per diventare la bici che più desiderate.

## TECHNOLOGY



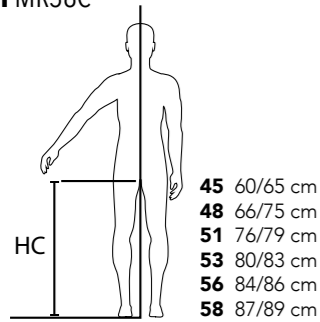
## OPTIONAL GROUPS

**POTENZA CAMPAGNOLO** - 34/50  
**ULTEGRA** - 34/50 or 39/53 or 36/52  
**SHI. 105 R7000 NEW** - 34/50  
**TIAGRA** - 34/50

## OPTIONAL WHEELS

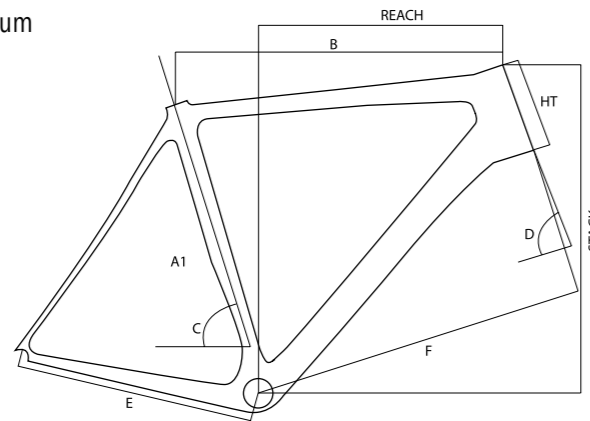
**Microtech M138** (tubular)  
**Microtech M150** (clincher)  
**Microtech MR38C**

**Microtech MCT38**  
**Microtech Krium**



45 60/65 cm  
48 66/75 cm  
51 76/79 cm  
53 80/83 cm  
56 84/86 cm  
58 87/89 cm

RECOMENDED FRAME SIZE/INSEAM HIGH CHART



A1	bike size	45	48	51	53	56	58
B	top tube (mm)	505	515	525	545	560	575
R	reach (mm)	377	377	380	386	389	391
S	stack (mm)	510	515	539	552	578	601
C	seat tube angle (degree)	76	75	75	74	73.5	73
D	steering tube angle (degree)	72	71.8	72	72.3	73.5	73.5
E	chain-stay lenght (mm)	400	400	400	400	402	404
F	bb to fork lenght (mm)	573	575	584	592	589	599
HT	headtube (mm)	110	115	140	152	170	194

## STANDARD SIZE COMPONENTS ON ASSEMBLED BIKES

bike size	45	48	51	53	56	58
handlebar width (mm)	420	440	440	440	440	440
stem lenght (mm)	90	100	110	110	110	120
crank lenght (mm)	170	170	172.5	172.5	172.5	172.5

## BIKE SPECS

**handlebar** - Microtech XL Compact  
**stem** - Microtech XL  
**seatpost** - Microtech XL 27.2mm  
**group** - Shimano Ultegra  
**wheels** - Microtech M150 Clincher  
**saddle** - San Marco Squadra

**weight:** 7.6 Kg





### BIKE SPECS

**hadlebar** - Microtech XL Compact  
**stem** - Microtech XL  
**seatpost** - Microtech XL 27.2mm  
**group** - Shimano Ultegra  
**wheels** - Microtech MCT38 Clincher  
**saddle** - San Marco Squadra

**weight:** 7.8 Kg



### BIKE SPECS

**hadlebar** - Microtech XL Compact  
**stem** - Microtech XL  
**seatpost** - Microtech XL 27.2mm  
**group** - Shimano Ultegra  
**wheels** - Microtech MCT38 Clincher  
**saddle** - San Marco Squadra

**weight:** 7.8 Kg





GRAVEL

# PALTA®

"Palta": local Italian dialect word meaning dirt, mud or similar. Gravel belongs to others; we do Palta. This brand new model in the Basso Bikes lineup destroys the boundaries that were keeping a Basso bike on paved roads.

Palta features an innovative geometry that combines comfort and performance thank also to the special "Palta fork" (available with 3 bottle cage holes as an option) and to the Palta vibration dampening seat post. The frame features 7 bottle cage holes that allow you to place up to 3 water bottles in different configurations. This model holds up to 42mm tires. Size range goes from Small to X-large.

To complete the Palta package we have developed 2 different options: the "Palta endurance pack" that is composed of a special 20mm spacer, and the "Palta Mudfest kit" that includes a front and rear fender for your best (or worst) days on the bike. "Palta endurance pack" and "Palta mudfest kit" are not included in the frame kit and come as aftermarket options.

*"Palta": parola che in dialetto locale significa terra/fango. "Il gravel lo lasciamo fare ad altri; noi facciamo Palta". Con questo nuovo modello abbiamo distrutto le barriere che tenevano le bici Basso su strade asfaltate. Una innovativa geometria ha permesso di trovare il compromesso tra comfort e performance. Questo è stato raggiunto anche grazie allo sviluppo di una speciale forcella e dello speciale reggisella Palta che permette di smorzare le vibrazioni altrimenti trasmesse alla sella. Il telaio è stato sviluppato con 7 fori porta borraccia che permettono di portare 3 borracce in diverse configurazioni. Il passaggio ruota è molto ampio e permette di ospitare anche copertoni da 42mm. Taglie da Small e X-large.*

*Per completare il pacchetto Palta abbiamo sviluppato due accessori: uno speciale spessore da 20mm chiamato "Palta endurance pack" per un uso endurance della bici, e per i vostri giorni migliori (o peggiori) in sella il "Palta mudfest kit" composto da un parafango anteriore ed uno posteriore sviluppati appositamente per questo modello. Entrambi gli accessori non sono inclusi nel kit telaio e sono disponibili aftermarket.*

## TECHNOLOGY



## OPTIONAL GROUPS

**SRAM FORCE 1 CX - 42T**  
**SRAM RIVAL 1 - 42T**

## STANDARD SIZE COMPONENTS ON ASSEMBLED BIKES

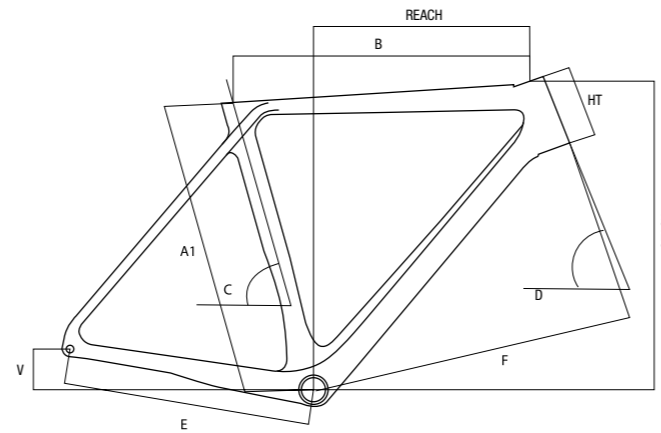
bike size	S	M	L	XL
handlebar width (mm)	440	440	460	460
stem lenght (mm)	100	100	120	120
crank lenght (mm)	172.5	172.5	172.5	172.5

## OPTIONAL WHEELS

**Microtech MR38 Disc** (clincher)

**Microtech MCT38 Disc** (clincher)

		S	M	L	XL
<b>A1</b>	bike size (mm)	480	520	550	580
<b>B</b>	top tube (mm)	510	530	550	565
<b>R</b>	reach (mm)	365,6	374,8	383,7	388,2
<b>S</b>	stack (mm)	520,5	541,2	559,2	578,1
<b>C</b>	seat tube angle (degree)	74,5	74	73,5	73
<b>D</b>	steering tube angle (degree)	69,5	70	71	71
<b>E</b>	chain-stay lenght (mm)	430	430	430	430
<b>F</b>	bb to fork lenght (mm)	587,6	599,5	604,9	615,9
<b>V</b>	drop (mm)	65	65	65	65
<b>HT</b>	headtube (mm)	105	125	140	160





## BIKE SPECS

**handlebar** - Microtech XL Compact  
**stem** - Diamante Alloy  
**seatpost** - Basso Carbon  
**group** - SRAM Force 1 CX  
**wheels** - Microtech MR38 Disc  
**saddle** - Astute Sun Titanium

**weight:** 8.5 Kg

**Through axle** - 12x100 front, 12x142 rear  
**BB set** - 86.5x41 press fit



BIKE SPECS

handlebar - Microtech XL Compact  
stem - Diamante Alloy  
seatpost - Basso Carbon  
group - SRAM Force 1 CX  
wheels - Microtech MCT38 Disc  
saddle - Astute Sun Titanium

weight: 8.8 Kg

Through axle - 12x100 front, 12x142 rear  
BB set - 86.5x41 press fit



BIKE SPECS

handlebar - Microtech XL Compact  
stem - Diamante Alloy  
seatpost - Basso Carbon  
group - SRAM Force 1 CX  
wheels - Microtech MCT38 Disc  
saddle - Astute Sun Titanium

weight: 8.8 Kg

Through axle - 12x100 front, 12x142 rear  
BB set - 86.5x41 press fit



FastCross is created in the compact race design distinctive of BASSO geometry ready for a burst on any terrain. It is a versatile bike which will give its best for the winning professional racers and for the amateur passionate rider. Monocoque built with TR50 and MR60 carbon fibers which are less brisk and more playable in rough rides. Light weight and flat shape lower side top tube for easy carrying on shoulder.

FastCross presenta una geometria compatta distintiva di BASSO, pronta per lo scatto su ogni terreno. E' una bici versatile che offre le migliori prestazioni sia ai professionisti che agli amatori. Telaio in monoscocca in carbonio modulo TR50 e MR60, più duttili di altre fibre di carbonio per essere più facilmente guidabili su terreni impervi. Peso ridotto e tubo orizzontale piatto nella parte inferiore per essere portata a spalla in modo confortevole senza perdere la concentrazione.

### TECHNOLOGY



### OPTIONAL GROUPS

**ULTEGRA 8020 DISC** - 34/50  
**SRAM RIVAL 1** - 42T  
**105 R7020 DISC NEW** - 34/50

### OPTIONAL WHEELS

**Microtech MR38 Disc** (clincher)  
**Microtech MCT38 Disc** (clincher)

### STANDARD SIZE COMPONENTS ON ASSEMBLED BIKES

bike size	52	55	58
handlebar width (mm)	440	440	440
stem lenght (mm)	100	110	120
crank lenght (mm)	172,5	172,5	172,5

### BIKE SPECS

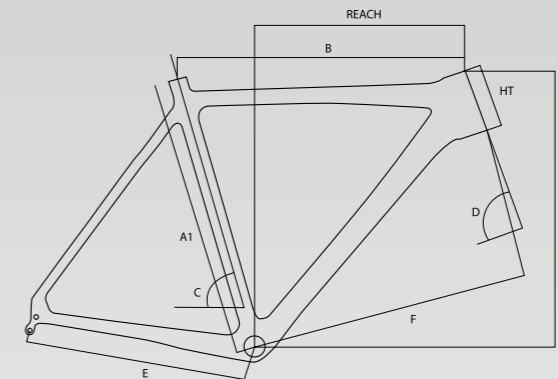
**handlebar** - Microtech XL  
**stem** - Microtech XL  
**seatpost** - Microtech Race Carbon  
**group** - Shimano Ultegra Disc  
**wheels** - Microtech MCT38 Disc  
**saddle** - Astute Sun Titanium

**weight:** 8.6 Kg

**Through axle** - 15x100 front, 12x142 rear  
**BB set** - 86.5x41 press fit



A1 bike size	52	55	58
<b>B</b> top tube (mm)	529	549	564
<b>R</b> reach (mm)	379	394	400
<b>S</b> stack (mm)	522	546	560
<b>C</b> seat tube angle (degree)	74	74	73,5
<b>D</b> steering tube angle (degree)	71,8	72	72
<b>E</b> chain-stay lenght (mm)	425	425	425
<b>F</b> bb to fork lenght (mm)	583	599	609
<b>HT</b> headtube (mm)	110	125	140



### BIKE SPECS

**handlebar** - Microtech XL  
**stem** - Microtech XL  
**seatpost** - Microtech Race Carbon  
**group** - Shimano Ultegra Disc  
**wheels** - Microtech MR38 Disc  
**saddle** - Astute Sun Titanium

**weight:** 8.4 Kg

**Through axle** - 15x100 front, 12x142 rear  
**BB set** - 86.5x41 press fit



SINCE  
**19**  
**77**  
 WE MAKE  
 BIKES

Blade shaped. Fully adjustable positioning on the bike both horizontally and vertically. You can make it YOUR bike and start pushing on the pedals, cutting through the air and to the final line like an arrow to the target. We furnish two sets of appendices with different bents for the final tuning of your personal custom bike.

*Ha l'aspetto di una lama, si lascia regolare sulle vostre misure alla precisione, sia nel verticale (manubrio regolabile nelle due direzioni) che nell'orizzontale (sella con carrello mobile). La potete personalizzare fino a diventare la vostra macchina da corsa, iniziando da subito a spingere sui pedali e a tagliare l'aria puntando all'arrivo con l'agilità di una freccia. Nel kit troverete anche due paia di appendici con angoli diversi per poter customizzare ulteriormente la vostra posizione in bici.*

## TECHNOLOGY



## OPTIONAL GROUPS WHEELS

**DURA ACE D12** - 39/53  
**ULTEGRA D12** - 39/53

**Microtech MTT** (tubular)

## BIKE SPECS

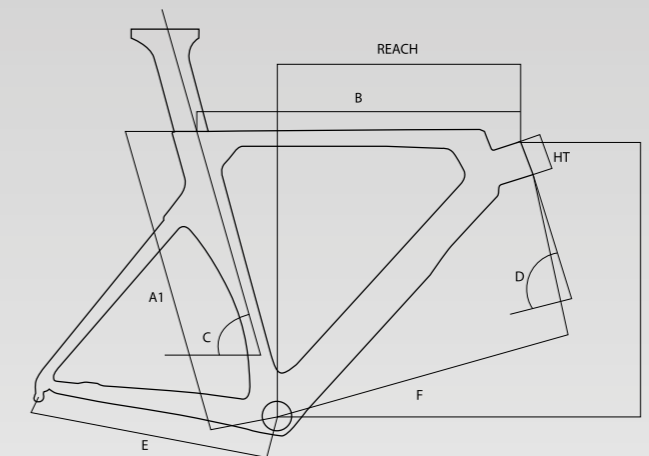
**handlebar** - Microtech Carbon Integrated  
**seatpost** - Microtech Carbon Custom  
**group** - Shimano Ultegra Di2  
**wheels** - Microtech MTT Tubular  
**saddle** - San Marco Shorty Fit Carbon FX

**weight:** 7.8 Kg



Electric Yellow

<b>A1</b> bike size	<b>51</b>	<b>53</b>	<b>55</b>
<b>B</b> top tube (mm)	515	530	545
<b>R</b> reach (mm)	396.8	406.9	417
<b>S</b> stack (mm)	487.4	506.8	524.1
<b>C</b> seat tube angle (degree)	75.5	75.5	75.5
<b>D</b> steering tube angle (degree)	73	73	73
<b>E</b> chain-stay lenght (mm)	390	390	390
<b>F</b> bb to fork lenght (mm)	563.6	579.4	595.3
<b>HT</b> headtube (mm)	60	80	100



## BIKE SPECS

**handlebar** - Microtech Carbon Integrated  
**seatpost** - Microtech Carbon Custom  
**group** - Shimano Ultegra Di2  
**wheels** - Microtech MTT Tubular  
**saddle** - San Marco Shorty Fit Carbon FX

**weight:** 7.8 Kg

Blue | Orange Fluo







TRACK

# PISTA®

Electric Yellow

Our "Pista" bike offers its strength to withstand the most harsh forces. It handles well, giving you the confidence when changing direction at high speed. Monocoque T700 Torayca frame and fork for extreme resistance to bending and torsion. Perfect rigidity of the frame helps you not waste a dime of your energy, but to transfer it to the ground projecting forward in zero time. Aggressive, compact, high precision and control: straight fork, wheels release integrated to the frame, aerodynamic position for a strong and air penetrating ride, friction free.

*Il nostro Pista è stato sviluppato per vincere le forze più impetuose, la sua geometria permette rapidi e sicuri cambiamenti di direzione ad altissime velocità in tutta sicurezza. Telaio monococca Torayca estremamente resistente alle torsioni e rigido, sviluppato per trasferire a terra tutta la tua potenza. Aggressivo, compatto e preciso.*

## TECHNOLOGY

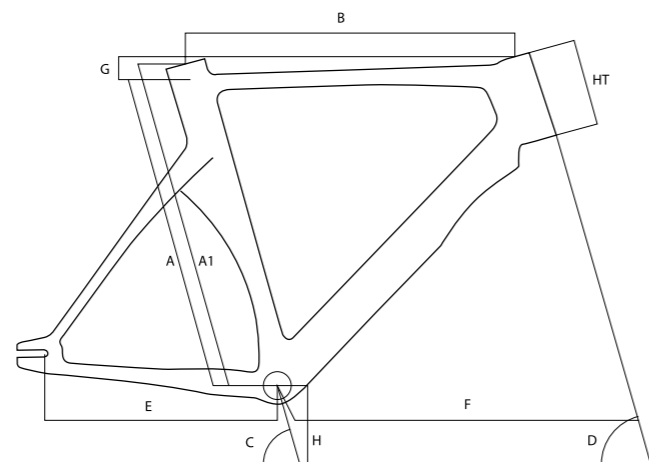


## ASSEMBLY KIT

COMPONENTS: Frame, fork, Diamante alloy stem, carbon seat-post, head set + PISTA CARBON WHEELS

COMPONENTS: Frame, fork, Diamante alloy stem, carbon seat-post, head set + PISTA ALLOY WHEELS

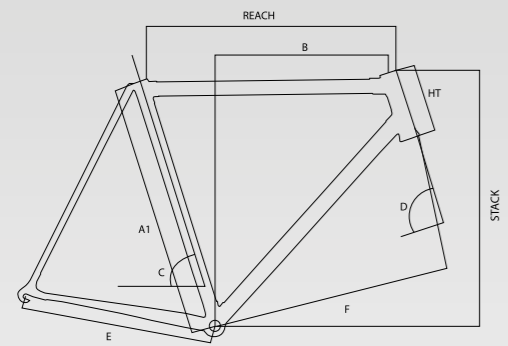
<b>A1</b> bike size	<b>44</b>	<b>51,5</b>	<b>53</b>	<b>55</b>
<b>A</b> seat tube lenght (mm)	487	542	559	577
<b>B</b> top tube (mm)	510	536	555	567
<b>R</b> reach (mm)	378	392	402	410
<b>S</b> stack (mm)	494	534	550	563
<b>C</b> seat tube angle (degree)	75.2	75	74.5	74.5
<b>D</b> steering tube angle (degree)	72	74.5	74.5	74.5
<b>E</b> chain-stay lenght (mm)	373	373	373	373
<b>F</b> bb to fork lenght (mm)	568	570	584	596
<b>G</b> slope (mm)	68	37	39	34
<b>H</b> BB High	285	285	285	285
<b>HT</b> headtube (mm)	110	144	160	174



# VIPER®

Viper represents the evolution of technology applied to a traditional material such as steel. The experience in welding of our technicians is our best tool in obtaining lighter frames and major resistance to torsion and flexion. Frame and fork are welded with lugs, tubes are internally tapered for extreme performances and aesthetical beauty.

Viper rappresenta l'evoluzione tecnica applicata ad un materiale tradizionale come l'acciaio. L'esperienza dei nostri tecnici nella saldatura e nella lavorazione di questo materiale sono la miglior garanzia di risultati come leggerezza e resistenza alla flessione e torsione. Il telaio e la forcella sono saldati con il sistema a congiunzioni, le tubazioni hanno spessori differenziati internamente per migliorarne le performance e lasciarne intatta la bellezza.



A1	bike size	48	50	52	54	56	58	60
B	top tube (mm)	510	520	535	545	560	570	580
C	seat tube angle (degree)	74,5	74	74	73,5	73,5	73	73
D	steering tube angle (degree)	71.5	72,5	72.5	73	73	73	73
E	chain-stay lenght (mm)	406	407	409	411	411	413	415
F	bb to fork lenght (mm)	570	572	583	584	594	599	609
HT	headtube (mm)	90	104	120	136	155	174	194

## BIKE SPECS

**handlebar** - Microtech XL  
**stem** - Microtech  
**seatpost** - Microtech 30 mm  
**group** - Campagnolo Potenza Silver  
**wheels** - Microtech M138 tubular  
**saddle** - San Marco Regale Carbon FX

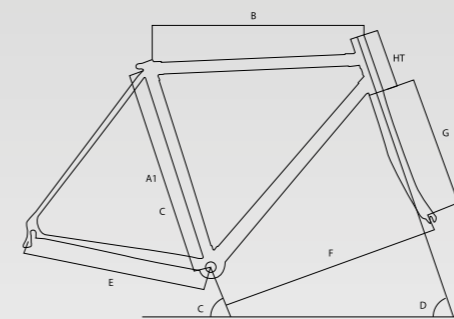


Light Blue | White

# ULISSE®

With life getting faster and faster the idea of a journey is limited to the destination and not to the actual path you have to follow in order to reach it. In Basso we think that the way you reach your destination is as important as the actual destination itself and what better way to reach it by bike. Ulisse is how we see your journey.

Nella frenesia del presente il concetto di viaggio sta perdendo sempre piu' importanza perche' quello che conta e' dove si deve arrivare e non in che modo. In Basso crediamo che anche il viaggio abbia il suo sapore e quale miglior modo per affrontarlo se non in bici? Ulisse e' come noi abbiamo deciso di interpretare il nostro e il vostro viaggio.



A1	bike size	50	52	54	56	58	60
B	top tube (mm)	530	540	555	570	585	595
C	seat tube angle (degree)	69.5	70	71	71.5	72.5	72.5
D	steering tube angle (degree)	73.5	73.5	73	73	72.5	72.5
E	chain-stay lenght (mm)	440	440	445	445	445	445
F	bb to fork lenght (mm)	603	609	609	619	620	630
HT	headtube (mm)	130	130	145	164	184	205
G	fork (mm)	385	385	385	385	385	385

## BIKE SPECS

**handlebar** - Microtech XL  
**stem** - Microtech  
**seatpost** - Microtech 30 mm  
**group** - Campagnolo Chorus 11v  
**saddle** - San Marco Mantra Racing



Racing Green | Ocra

Our frame is working with TUBUS "Logo Evo" and "Ergon" carrier systems. Racks not included in the kit.

**DISC BRAKE AND CANTILEVER COMPATIBLE**



## SUNSET PRO RACE KIT

### SUNSET PRO RACE JERSEY AND BIB PANTS (extra slim fit)

Excellent breathability & quick drying properties/ full front zip YKK / three compartment rear pocket / soft silicone band on sleeve edge and lower jersey edge / anti-slip silicone band on legs / CoolMax® padding / anatomic multi-panel cut / brace construction made from breathable mesh / soft internal overlapped stitching for comfort. Composition: 90% Polyester 10% Elastane  
**Size:** S-M-L-XL-XXL

### ALIANTE HELMET SUNSET

Basso Aliante's structure is based on an innovative design approach which focuses on particular performance parameters of the helmet such as being compact, aerodynamic, ventilated and lightweight. TECHNOLOGY: In-Mould, Adjustable Rol Loc Retention.

**CERTIFICATION:** (CE: EN 1078 - CP: SC 1203)

**SIZE:** 2 sizes available

**WEIGHT:** Gr. 280

### BASSO RACING SOCKS

Arch support for good fit / Cushioned panels for comfort and support / Flat toe seam to avoid pressure or irritations / unisex

**Size:** 39-41 / 42-44 / 45-47



### BASSO CYCLING CAP

100% cotton

### STRIPED PRO RACE JERSEY AND BIB PANTS (extra slim fit)

Excellent breathability & quick drying properties/ full front zip YKK / three compartment rear pocket / soft silicone band on sleeve edge and lower jersey edge / anti-slip silicone band on legs / CoolMax® padding / anatomic multi-panel cut / brace construction made from breathable mesh / soft internal overlapped stitching for comfort. Composition: 90% Polyester 10% Elastane  
**Size:** S-M-L-XL-XXL

### ALIANTE HELMET BLACK | ANTHRACITE

Basso Aliante's structure is based on an innovative design approach which focuses on particular performance parameters of the helmet such as being compact, aerodynamic, ventilated and lightweight. TECHNOLOGY: In-Mould, Adjustable Rol Loc Retention.

**CERTIFICATION:** (CE: EN 1078 - CP: SC 1203)

**SIZE:** 2 sizes available

**WEIGHT:** Gr. 280

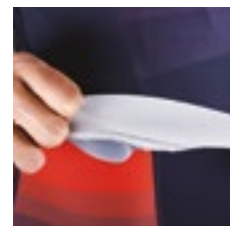
### BASSO RACING SOCKS

Arch support for good fit / Cushioned panels for comfort and support / Flat toe seam to avoid pressure or irritations / unisex

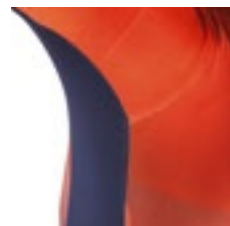
**Size:** 39-41 / 42-44 / 45-47



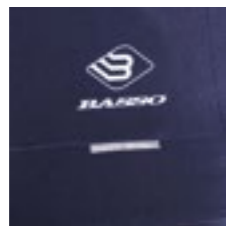
## STRIPED PRO RACE KIT



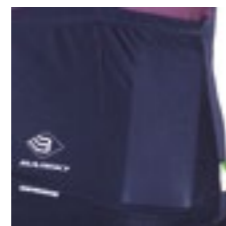
Silicon stripe



Breathable insert



Reflective stripe



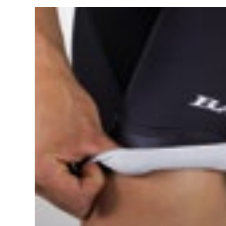
Deep rear pckets



Deep rear pckets



Breathable insert



Silicon stripe



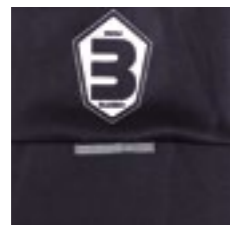
Reflective stripe



## 1977 RACE KIT



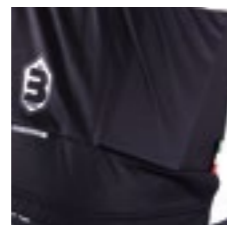
Silicon stripe



Reflective stripe



Silicon stripe



Deep rear pckets

### 1977 RACE JERSEY AND BIB PANTS (comfort Fit)

We celebrate our 40th year anniversary and have already presented a special Diamante which gets the inspiration from Basso 1982 GAP model. In connection with this, we proudly launch our new clothing range including 1977 Racing Jersey, which has a regular fit for the ones who like to have casual cycling clothing with Retro fonts and graphics.

**SIZE:** S-M-L-XL-XXL

### BASSO RACING SOCKS

Arch support for good fit / Cushioned panels for comfort and support / Flat toe seam to avoid pressure or irritations / unisex

**SIZE:** 39-41 / 42-44 / 45-47



### BASSO CYCLING CAP

100% cotton



### PRO RACE JERSEY AND BIB PANTS

Excellent breathability & quick drying properties/ full front zip YKK / three compartment rear pocket / soft silicone band on sleeve edge and lower jersey edge / anti-slip silicone band on legs / CoolMax® padding / anatomic multi-panel cut / brace construction made from breathable mesh / soft internal overlocked stitching for comfort. Composition: 90% Polyester 10% Elastane

**Size:** S-M-L-XL-XXL



### WIND VEST

Light and foldable is perfect for your back pockets / reflective back stripes / perfect ventilation with the air panels on your back.

**SIZE:** S-M-L-XL-XXL



### ALIANTE HELMET FLUO

Basso Aliante's structure is based on an innovative design approach which focuses on particular performance parameters of the helmet such as being compact, aerodynamic, ventilated and lightweight. TECHNOLOGY: In-Mould, Adjustable RoL Loc Retention.

**CERTIFICATION:** (CE: EN 1078 - CP: SC 1203)

**SIZE:** 2 sizes available

**WEIGHT:** Gr. 280



**POCKET TEE 100% COTTON  
ITALIAN RACING PASSION**

SIZE: S-M-L-XL-XXL



**POCKET TEE 100% COTTON  
B LOGO**

SIZE: S-M-L-XL-XXL

**TEE 100% COTTON  
ITALIAN RACING PASSION**

SIZE: S-M-L-XL-XXL



**TEE 100% COTTON  
WHITE LOGO**

SIZE: S-M-L-XL-XXL



**CARBON MONEY CLIP**

Exclusive BASSO BIKES design.  
Slim and light, made of carbon fiber.



**BASSO LOGO CAP**

100% cotton  
Rear adjustment



Basso Bikes is a family owned business and this family feeling is really transmitted into our products. Whenever we ride our bike out on the streets and we cross someone on a Basso bike, it feels as if that person is part of our group of riders. For this reason we have created "Famiglia Basso Bikes", an exclusive and unique Basso Bikes members club. Every Basso Bike owner can be part of Famiglia Basso Bikes, no matter if you have a brand new or an old Basso bike.

*Basso bikes è una azienda a conduzione familiare e ogni nostro prodotto viene trattato come parte della nostra famiglia. Ogni volta che incrociamo un atleta che pedala su una bici Basso è come se facesse parte della nostra famiglia. Per questo motivo abbiamo deciso di creare un gruppo sportivo esclusivo e aperto ai possessori di una bici Basso. Questo gruppo si chiama "Famiglia Basso Bikes". Tutti i proprietari di una bici Basso possono fare parte di Famiglia Basso Bikes indipendentemente dal fatto che la loro bici sia nuova o d'epoca.*

You can register on our website and you will have access to a 12 month membership, which includes exclusive advantages and a special Famiglia box, with limited Famiglia items, like an exclusive cycling jersey and bibs kit. The year registration to Famiglia Basso Bikes will also give you access to some really nice advantages, like the extension of the warranty on your bike. Famiglia Basso Bikes registration will give you access also to our Basso Bikes Club House in the Dolomites in Cortina d'Ampezzo where you can ride with your friends in one of the best cycling destinations in the world.

*Potete registrarvi sul nostro sito ed accedere ad una membership di 12 mesi che vi darà numerosi vantaggi. Pochi giorni dopo la registrazione riceverete a casa una speciale Famiglia Box contenente un kit di abbigliamento esclusivo riservato ai membri di Famiglia Basso Bikes, e molto altro. Con la registrazione al nostro club potrete inoltre estendere gratuitamente la garanzia della vostra Basso. Con Famiglia Basso Bikes potrete avere accesso alla nostra Basso Bikes Club house. Un esclusivo chalet nelle Dolomiti Ampezzane dove pedalare con i vostri amici immersi in un territorio magnifico.*

Famiglia Basso Bikes is more than a group of riders with something in common. Famiglia Basso Bikes is something special dedicated to those who love our bikes and our brand. Join Famiglia Basso Bikes!

*Famiglia Basso Bikes è molto più di un semplice gruppo sportivo, è una vera e propria Famiglia creata per tutti voi che amate il marchio Basso Bikes!*



**M150** **CARBON clincher**

Hubs: Alloy 16-24 holes  
 Front: 50 mm  
 Rear: 50 mm  
 Rim: full carbon UD  
 Spokes: Sapim  
 Kit: wheels bag and brake pads.  
**Tubeless Ready Compatible**

**WEIGHT: 1610 gr. +/- 3%**



**M138** **CARBON tubular**

Hubs: 18-24 holes with carbon body  
 Front: 38 mm  
 Rear: 38mm  
 Rim: full carbon 3K  
 Spokes: Sapim  
 Kit: wheels bag and brake pads.

**WEIGHT: 1195 gr. +/- 3%**



**MR38C** **CARBON clincher**

Hubs: Alloy 18-24 holes  
 Front: 38 mm  
 Rear: 38 mm  
 Rim: UD carbon fibre  
 Spokes: Sapim  
 Kit: wheels bag and brake pads.

**WEIGHT: 1656 gr. +/- 3%**



**MR38 DISC** **CARBON clincher**

Hubs: 24-24 holes c/lock  
 Front: 38 mm  
 Rear: 38 mm  
 Rim: UD carbon fibre  
 Spokes: Sapim  
 Kit: wheels bag and brake pads.

**WEIGHT: 1625 gr. +/- 3%**



**MTT** **CARBON tubular**

Hubs: 18-24 holes with carbon body  
 Front: 50 mm  
 Rear: 88 mm  
 Rim: full carbon 3K.  
 Spokes: Sapim black stainless steel

**WEIGHT: 1463 gr. +/- 3%**



**MPISTA** **CARBON tubular**

Rim: full carbon 3K

**WEIGHT: 2145 gr. +/- 3%**



**REAR DISC** **CARBON tubular**

Rim: full carbon 3K  
 Available for TT or Pista

**WEIGHT: 1200 gr. +/- 3%**



**MCT38 ALLOY**

Hubs: Alloy 16-24 holes  
Front: 35 mm  
Rear: 35 mm  
Rim: alloy  
Spokes: Sapim black stainless steel

**WEIGHT: 1730 gr. +/- 3%**



**KRIUM ALLOY**

Hubs: 20-28 holes  
Front: 25 mm  
Rear: 25 mm  
Rim: alloy  
Spokes: Sapim stainless steel

**WEIGHT: 1985 gr. +/- 3%**



**MCT38 DISK ALLOY**

Hubs: 24-24 holes for 6 holes disc  
12/15 mm t.a, 12x142 mm,  
Front: 30 mm  
Rear: 30 mm  
Rim: alloy  
Spokes: Sapim black stainless steel

**WEIGHT: 1990 gr. +/-3%**



**SEAT POST DIAMANTE CARBON**

-25 mm offset  
(to fit with Diamante only).



**SEAT POST DIAMANTE SV CARBON**

-25 mm offset  
(to fit with Diamante SV only).



**SEAT POST RACE ASTRA CARBON**

-15 mm offset  
(to fit with Astra only).



**SEATPOST PALTA CARBON**

-15 mm offset  
(to fit with Palta only).



**MICROTECH XL**

Material: alloy - Size: 27.2mm  
New one bolt design, infinite adj.  
Color: carbon - Weight: 240 gr. +/- 5%



**CARBON SPACER 10MM**

10mm Carbon Spacer with Basso logo.  
Designed specifically for Diamante  
Color: Carbon clear coated.



**SERVICE KIT - COMPATIBLE WITH ALL FRAMES**

Set of rubber caps and cable stops, compatible with all models, to transform your frame from mechanic to Di2/Eps, or vice-versa.  
The service set includes an aluminum chain catcher, to avoid chain drop to ruin your frame's BB shell area. Set of bolts helps to fix it to the front derailleur mount



**DIAMANTE SEATPOST BATTERY SUPPORT**

Soft long lasting rubber



**DIAMANTE SV SEATPOST BATTERY SUPPORT**

Soft long lasting rubber



**CARBON SPACER 5MM**

5mm Carbon Spacer with Basso logo.  
Designed specifically for Diamante SV, Diamante and Astra stem.  
Colors available: white, red, green, black, orange fluo.



**CORK RIBBONS**

Basso logo embossed - Backside/center adhesive strip for easy mounting. Colors: white-black-yellow-blue



**GPS HANDLEBAR SUPPORT**

- Secures your computer in front of your bike handlebars to optimize viewing system
- Heads-up positioning provides increased safety
- Compatible with Garmin and Wahoo head units
- Easy to install by two lower bolts on your stem's face plate.
- Material: aluminum. Weight: 25 grams.



**CARBON BOTTLE CAGE**

Weight: 25 gr. +/- 5%  
Color: carbon, fluo yellow, fluo orange, gray.



**BOTTLE**

Basso Water Bottle. 500cc  
Color: gray, fluo yellow



#### DIAMANTE STEM -11°

Material: alloy 6061 forged - Angle: -11° - Size: 90-100-110  
120-130 - Colors: black  
Weight 185 gr (110 mm) +/- 5%



#### DIAMANTE STEM 0°

Material: alloy 6061 cnc - Angle: 0° - Size: 90-100-110  
120-130 - Colors: black  
Weight 185 gr (110 mm) +/- 5%



#### STEM XL

Material: alloy - Angle: 6°/84° - Size: 90-100-110  
120-130 Color: black - Weight: 175 gr +/- 5%.



#### HANDLEBAR QUANTUM COMPACT

Material: carbon T700 - Size: 420,440,460 out/out  
Drop: 120 mm, Reach: 70 mm  
Color: carbon black - Weight: 240 gr. +/- 5%  
**Di2 internal cable routing also available.**



#### HANDLEBAR XL

Material: alloy - Size: 400,420,440,460 out/out  
Drop: 120mm, Reach: 70 mm  
Color: black - Weight: 280 gr. +/- 5%



#### "INTEGRA" HANDLEBAR

Newly developed integrated handlebar featuring internal cable routing and optimized for Shimano Di2 handlebar junction box. Stem angle is fixed at -8°.  
Sizes are scaled as follows: 420mm out-out bars = 90mm or 100mm stem; 440mm out-out bars = 100mm, 110mm or 120mm stem; 460mm out-out bars = 120mm or 130mm stem.  
This handlebar has been designed for Diamante SV and Diamante but is compatible with every model of Basso Bike that features the carbon Diamante spacers.

Nuovo manubrio integrato sviluppato per passaggio fili interno e per la centralina Shimano Di2 a manubrio. L'angolo dell'attacco manubrio è a -8°. Disponibile nelle misure: manubrio da 420mm est-est = attacco manubrio da 90mm o 100mm; manubrio da 440mm est-est = attacco manubrio da 100mm, 110mm o 120mm; manubrio da 460mm est-est = attacco manubrio da 120mm o 130mm.

#### GPS HANDLEBAR SUPPORT FOR "INTEGRA" HANDLEBAR

- Secures your computer in front of your bike handlebar to optimize viewing system
- Heads-up positioning provides increased safety
- Compatible with Garmin and Wahoo head units
- Direct mount on INTEGRA handlebar by the dedicated slot in the lower front side
- Material: aluminum. Weight: 25 grams.







### **BASSOBIKES**

Via San Martino 25,  
31020 San Zenone d. Ezz. (TV) - Italy  
Tel. +39 0444 590033  
info@bassobikes.com  
WWW.BASSOBIKES.COM



### **BASSO INTERNATIONAL WARRANTY**

Garantiamo ogni nostro prodotto con marchio BASSO o MICROTECH da difetti di produzione, per un periodo di 36 mesi dall'acquisto del primo proprietario. Per ottenere l'attivazione della copertura in garanzia l'acquisto deve essere comunicato entro 10 giorni dalla data di acquisto a mezzo posta all'indirizzo indicato nel cartoncino allegato ad ogni bici o telaio, oppure essere registrato nel sito [www.bassobikes.com](http://www.bassobikes.com) nella pagina "warranty". Le condizioni generali di garanzia sono disponibili per la consultazione online o per la stampa direttamente nel sito.

We warranty our products, branded BASSO or MICROTECH, from production defects for a period of 36 months from the date of the original proprietor purchase. To obtain the warranty coverage the purchase must be reported to us within 10 days. It can be done by post service, sending the form attached to every bike, or frame. Purchase can also be registered on our web site [www.bassobikes.com](http://www.bassobikes.com) in the web page "warranty". General terms of warranty are available to read or download and print in our web pages.

*IT IS IN BASSO BIKES POLICY TO CONDUCT ALL OF OUR OPERATIONS IN AN ENVIRONMENTALLY RESPONSIBLE AND SUSTAINABLE MANNER;  
TO COMPLY WITH ENVIRONMENT LAWS AND REGULATIONS; TO REDUCE ITS USE OF RESOURCES AND GENERATION OF WASTE;  
TO STRIVE FOR CONTINUAL IMPROVEMENT.*

Basso has the right to make improvements and/or modifications to its products without prior notice.  
Basso si riserva il diritto di apportare migliorie e/o modifiche ai prodotti senza alcun obbligo di preavviso.

BASSO-MICROTECH-DIAMANTE SV-DIAMANTE-ASTRA-VENTA-FASTCROSS-PALTA-KONOS-PISTA-PURPLE LABEL are trademarks of BASSOBIKES S.r.l.